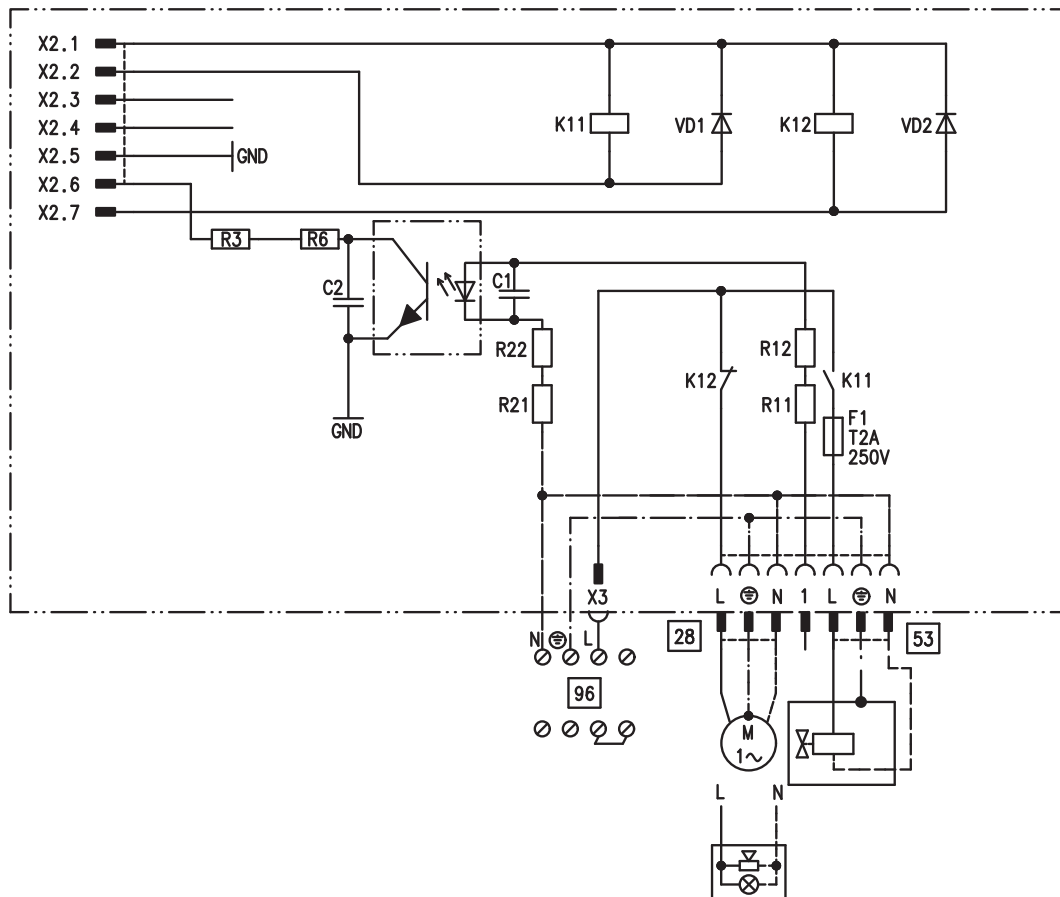


## Wewnętrzne zestawy uzupełniające (wyposażenie dodatkowe)

### Wewnętrzny zestaw uzupełniający H1



Wewnętrzny zestaw uzupełniający zostaje wbudowany w obudowę regulatora. Do wyjścia przekaźnika [28] można alternatywnie przyłączyć wymienione poniżej funkcje. Wybór funkcji następuje poprzez adres kodowy „53”:

- Meldowanie zbiorcze usterek (kodowanie „53:0”)
- Pompa cyrkulacyjna (kodowanie „53:1”) (tylko przy eksploatacji pogodowej)

- Pompa obiegu grzewczego bez mieszacza (kodowanie „53:2”)
- Pompa obiegowa podgrzewacza do ogrzewania podgrzewacza (kodowanie „53:3”)

Do przyłącza [53] można podłączyć zewnętrzny zawór bezpieczeństwa.